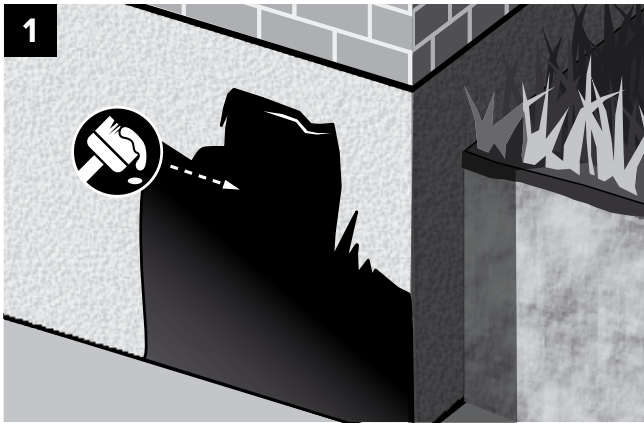


Самоклеющийся рулонный безосновный гидроизоляционный материал, разработанный специально для защиты фундамента в частном домостроении.

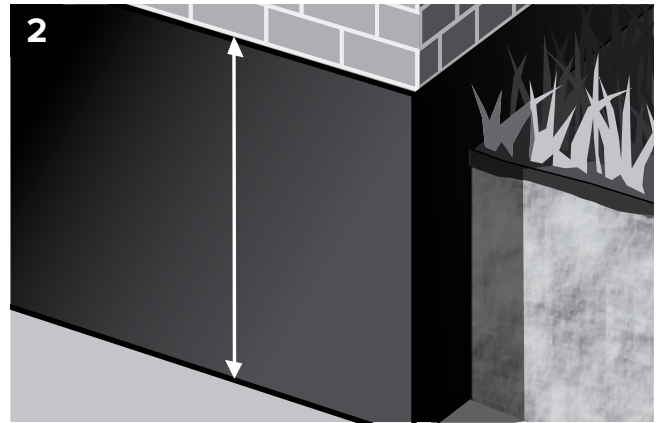
## Инструкция по монтажу

### МОНТАЖ САМОКЛЕЯЩЕЙСЯ ГИДРОИЗОЛЯЦИИ ФУНДАМЕНТА

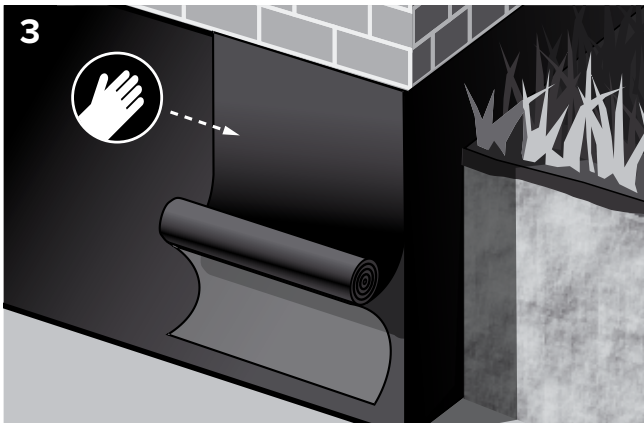
Укладка самоклеящихся материалов производится при температуре более +10 °С.



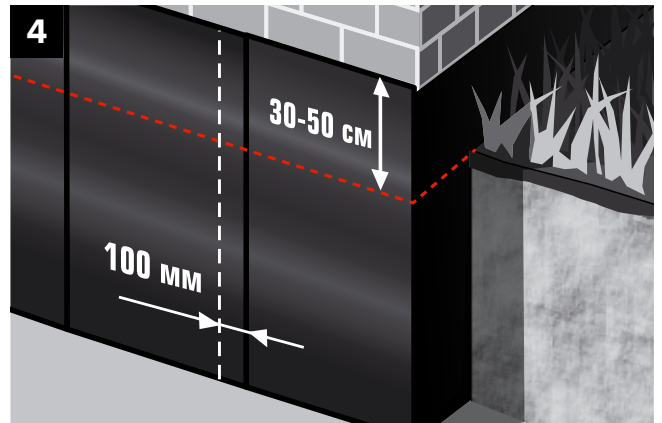
Очистить и загрунтовать поверхность битумным праймером. Монтаж материала начинать после полного высыхания битумного праймера.



Измерить высоту фундамента и отрезать материал необходимой длины.



Укладывать сверху вниз, снимая защитную пленку, постепенно разматывая рулон, приглаживая материал.



Материал заводится выше уровня земли на 30-50 см. Размер продольного нахлеста – 100 мм, размер поперечного нахлеста – 150 мм. Зону перехлеста необходимо предварительно обеспылить.

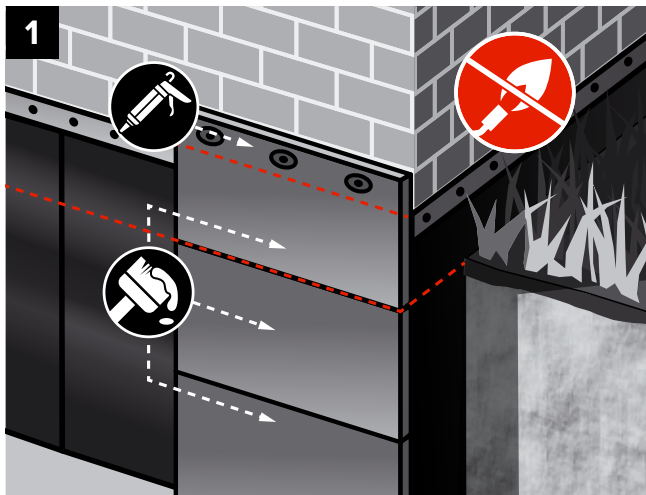


Верхний край гидроизоляционного материала необходимо закрепить в цокольной части профилированной металлической краевой рейкой. Верхнюю часть рейки загерметизировать полиуретановым герметиком.

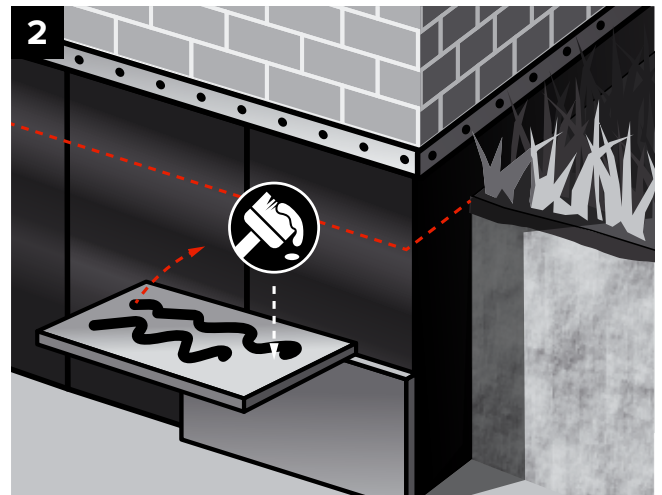
## УТЕПЛЕНИЕ ФУНДАМЕНТА С ПОМОЩЬЮ ЭКСТРУЗИОННОГО ПЕНОПОЛИСТИРОЛА (XPS)

Утепление фундамента плитами XPS выполняется непосредственно на смонтированную самоклеящуюся гидроизоляцию.

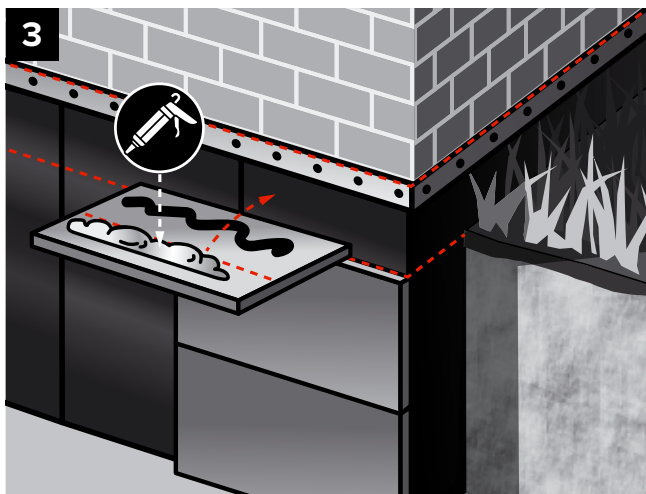
**!** **ВАЖНО!** Нельзя повреждать верхнее защитное покрытие – прочная защитная пленка не для удаления или оплавления горелкой.



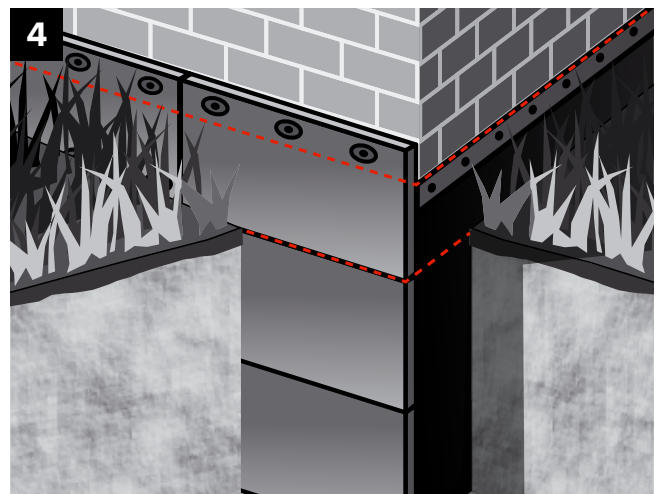
Монтаж плит XPS ниже уровня земли осуществляется на битумную приклеивающую мастику, выше верхнего уровня гидроизоляции на специализированную клей-пену с дополнительной механической фиксацией плит на тарельчатые дюбели.



Мастика наносится на плиту полосами с расходом 0,5-1 кг/м<sup>2</sup>, после чего плита с нанесенной мастикой прижимается к основанию, непосредственно на смонтированную гидроизоляцию. После монтажа плит осуществляется обратная засыпка котлована.



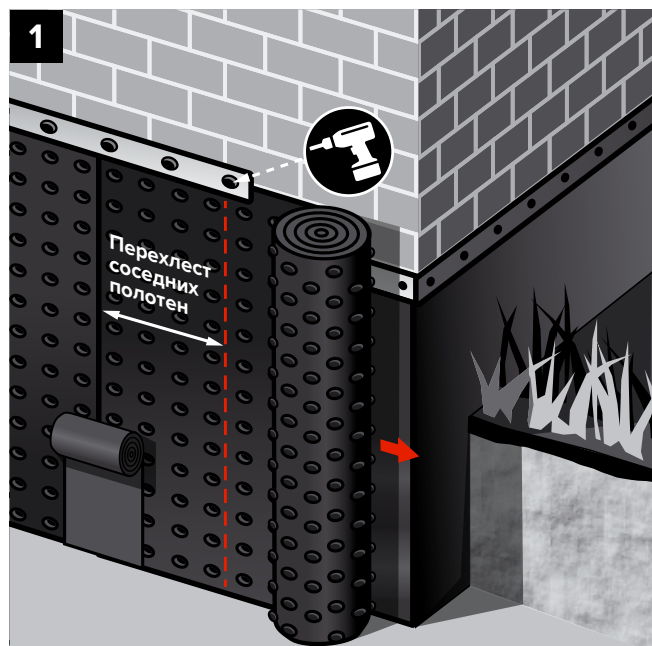
Перед нанесением клей-пены для пенополистирола, необходимо провести фрезеровку гладкой поверхности плиты XPS при помощи пилы с мелким зубом. Клей-пена наносится полосами, толщиной 2-3 см по периметру и по центру плиты с отступом от края 2 см. Монтаж плиты XPS к гидроизоляции выполняется через 5-7 минут после нанесения клей-пены. Через 24 часа после монтажа плит на клей-пену произвести механическую фиксацию к основанию при помощи тарельчатых дюбелей. Расход крепления на одну плиту составляет (3-5 шт. на плиту).



**ВАЖНО!** Крепление плит XPS к материалу на мастику и клей-пену предназначено только для временной фиксации материала до момента проведения обратной засыпки. Крепление плит XPS на клей-пену осуществляется только выше уровня самой гидроизоляции к несущим конструкциям здания (бетон, блок, кирпич и т.д.).

## ЗАЩИТА САМОКЛЕЯЩЕЙСЯ ГИДРОИЗОЛЯЦИИ ПРОФИЛИРОВАННОЙ МЕМБРАНОЙ PLANTER STANDARD

В качестве защиты гидроизоляции от повреждения при обратной засыпке фундамента, а также для эффективного пристенного дренажа применяют профилированную мембрану PLANTER..



Мембрана монтируется вертикально. Для крепления мембраны используется приклеивающая мастика или двухсторонняя лента PLANTERBAND DUO. Нахлест соседних полотен составляет 4 выступа (шипа). Сверху шов проклеивается лентой PLANTERBAND. Выполнить крепление мембраны к основанию выше уровня смонтированной гидроизоляции при помощи специализированной планки PLANTER Profile. После закрепления мембраны PLANTER осуществляется обратная засыпка котлована.